

COMMUNIQUÉ DE PRESSE

**EDILTECO[®] FRANCE ÉLARGIT SA GAMME
D'ENTREVOUS AVEC DEUX NOUVELLES RÉFÉRENCES
CERTIFIÉES POUR DES PERFORMANCES
THERMIQUES EXCEPTIONNELLES**

EDILTECO® France élargit sa gamme d'entrevous avec l'introduction de deux nouvelles références certifiées qui seront présentées en avant-première lors du salon Batimat.

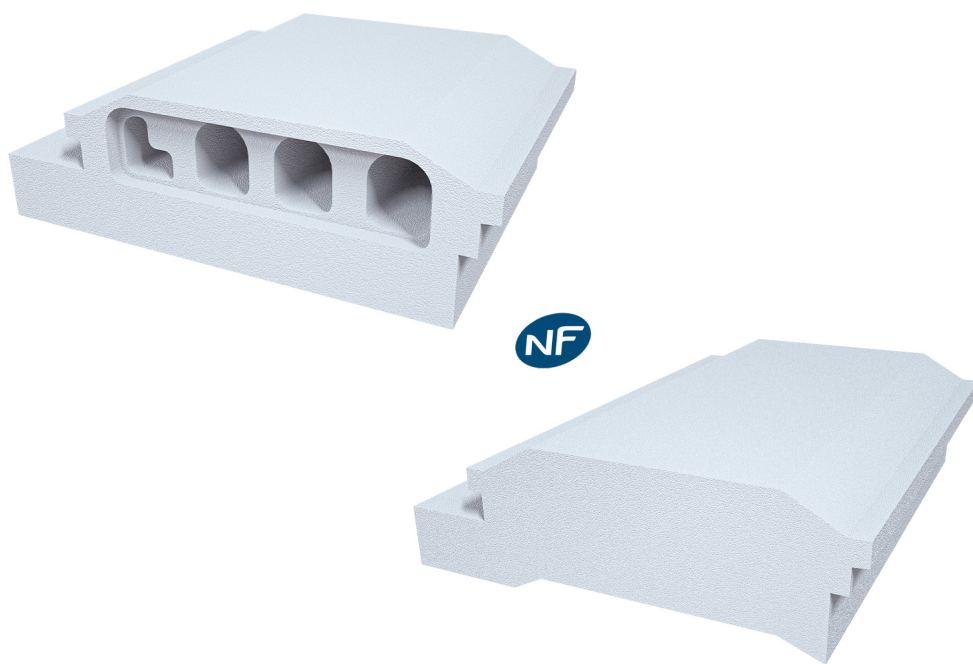
Ainsi, la gamme d'entrevous EDIL-Voutain+ intègre une référence Up 15 et EDIL-Moulé une référence Up 19.

DEUX NOUVELLES RÉFÉRENCES D'ENTREVOUS HAUTEMENT PERFORMANTES

Edilteco® renforce son offre avec ces deux nouvelles références d'entrevous : l'EDIL-Voutain+ Up 15 et l'EDIL-Moulé Up 19. Ces produits de haute performance sont désormais certifiés par le CSTB, offrant ainsi un gage de qualité et de fiabilité pour les projets nécessitant des solutions d'isolation thermique particulièrement efficaces.

Conçus pour répondre aux exigences strictes des études thermiques et aux besoins spécifiques des professionnels du bâtiment, l'EDIL-Voutain+ Up 15 et l'EDIL-Moulé Up 19 se distinguent par leurs performances thermiques exceptionnelles. Ces nouvelles références ont été développées en réponse à une demande croissante de la part des prescripteurs, qui recherchent des solutions d'isolation capables de garantir une efficacité énergétique maximale.

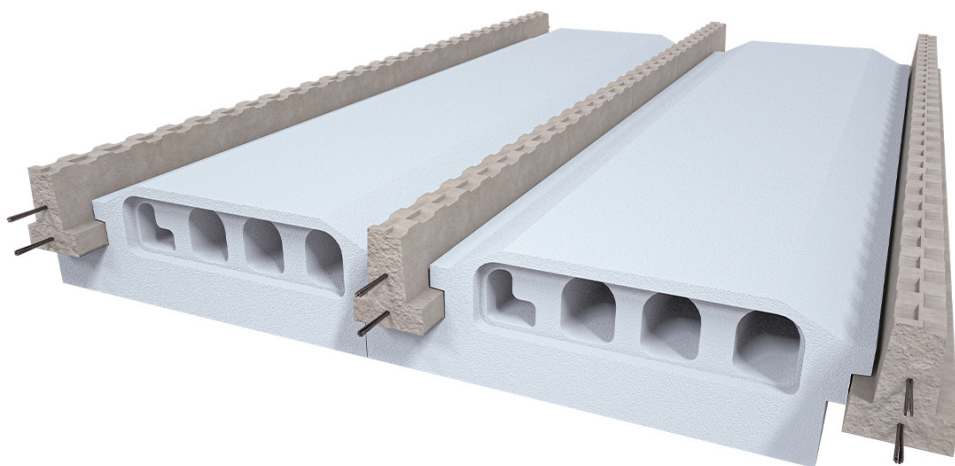
La certification CSTB des deux modèles assure non seulement leur conformité aux normes les plus exigeantes, mais aussi leur capacité à offrir une isolation de qualité supérieure (au-delà des exigences de la RE2020) adaptée aux projets de construction les plus ambitieux. Ces entrevous ont été conçus pour offrir un niveau de performance thermique optimisé, répondant ainsi aux attentes des professionnels en quête de solutions fiables et performantes.



La taille standard des gammes d'entrevous EDIL-Voutain+ et EDIL-Moulé est dimensionnée par un entraxe de 600 mm sur une longueur de 600 mm (EDIL-Moulé) et 1260 mm (EDIL-Voutain+). Deux hauteurs coffrantes sont proposées en 120 mm et 150 mm. Tous les entrevous sont dotés d'une languette venant isoler la sous face des poutrelles, annihilant ainsi efficacement les ponts thermiques.

Destinées aux bâtiments et maisons individuelles sur vide sanitaire, ces gammes d'entrevous constituent une véritable barrière aux déperditions thermiques, gage de performance énergétique pour le vide sanitaire de l'habitation. En effet, grâce à leurs excellentes qualités d'isolation, les entrevous de la gamme EDIL-Moulé et EDIL-Voutain+ participent à l'amélioration thermique des planchers et concourent à la réalisation de bâtiments en conformité et au-delà des exigences des besoins bioclimatiques de la RE 2020.

Les performances et la résistance mécanique de ces gammes sont certifiées par la certification NF du CSTB qui, non seulement, apporte une garantie de sécurité sur les chantiers lors de la pose et du coulage [résistance > à 150 daN] mais également, atteste de la compatibilité de forme entre les entrevous et les poutrelles ainsi que de la performance thermique du PSE (Lambda 0,035).

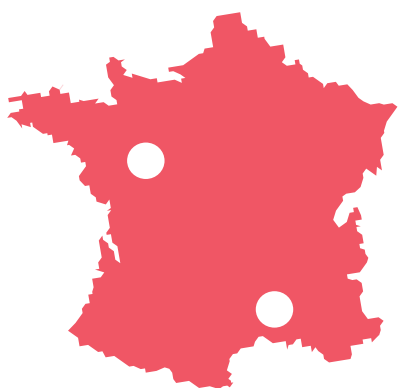


Avec ces nouvelles références, Edilteco confirme son engagement à fournir des produits innovants, répondant aux exigences croissantes du marché et aux défis des projets de construction modernes. L'EDIL-Voutain+ Up 15 et l'EDIL-Moulé Up 19 sont désormais disponibles pour soutenir les projets qui nécessitent des solutions d'isolation thermique de premier ordre, tout en garantissant la qualité et la durabilité que les professionnels attendent.

COMMUNIQUÉ
DE PRESSE

À PROPOS D'EDILTECO® FRANCE.

Filiale du groupe italien EDILTECO®, la société est implantée à Sèvremoine (49) dans l'Ouest de la France depuis sa création en 2001. EDILTECO® France produit et commercialise des plaques de polystyrène expansé pour l'isolation thermique extérieure et l'isolation des sols, des granulats de PSE pour chapes, mortiers et bétons légers, ainsi que des chapes et mortiers légers prêts à l'emploi et thermo-acoustiques, en plus de systèmes d'isolation thermique extérieure complets. Depuis l'acquisition de deux sites de production dans le Vaucluse, à Le Pontet (84), en 2020, l'entreprise s'est diversifiée dans le domaine des planchers (poutrelles béton, ESL et entrevous PSE). En 2022, EDILTECO® France a signé un partenariat exclusif avec CarbonCure Technologies, offrant ainsi une solution concrète pour la production de béton bas carbone. Fin 2023, EDILTECO® France, en partenariat avec Carbon Cure, a lancé sur le marché français un nouveau procédé innovant pour recycler et réutiliser les eaux chargées provenant des bassins des centrales à béton.

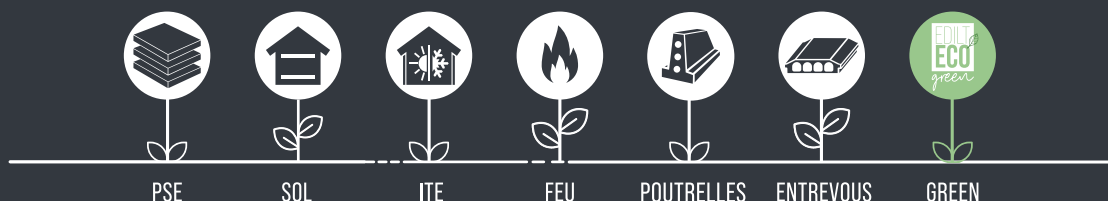


Siège et Usine

9 avenue de l'Europe
Saint Germain sur Moine
49230 SÈVREMOINE
Tél. 0 825 825 533 - Fax 0 825 850 050
edilteco.com | ediltecogreen.fr | info@edilteco.fr

Usines

840 rue de la Verdette
CS 50015 Le Pontet
84275 VEDÈNE Cedex



Contacts Presse :

EDILTECO® - Franck PIED
Tél : 06.75.64.98.51
Mail : franck.pied@edilteco.fr

INFLUENCE RP - Mélanie LECARDONNEL
Tél : 06.09.13.00.47
Mail : melanielecardonnel@influencerp.fr

