

COMMUNIQUÉ DE PRESSE

**BATIMAT 2024 : EDILTECO[®] FRANCE PRÉSENTE SES
INNOVATIONS POUR L'ISOLATION DES FAÇADES ET
L'AMÉLIORATION ACOUSTIQUE DES SOLS**

COMMUNIQUÉ DE PRESSE

EDILTECO[®] France sera présente au salon Batimat Porte de Versailles, du 30 septembre au 03 octobre 2024, Hall 1, allée N66, où l'entreprise exposera ses dernières innovations en matière d'isolation thermique, d'amélioration acoustique et de solutions légères respectueuses de l'environnement.

Dans sa quête d'innovation, l'entreprise valorise les économies d'énergie, la durabilité et la réduction de l'empreinte environnementale et fidèle à ses valeurs, EDILTECO[®] France dévoile cette année plusieurs nouveautés remarquables. Parmi elles, un complexe acoustique innovant conçu pour une réduction sonore significative, répondant ainsi aux besoins croissants de confort acoustique dans les bâtiments.

La marque présentera également un nouveau panneau isolant en polystyrène expansé graphité, ignifugé et doté d'une conductivité thermique efficiente de 0,032 W/mK. Ce produit, récemment certifié par l'ACERMI, garantit une isolation thermique de haute performance tout en répondant aux normes de sécurité les plus strictes.

Autre innovation notable, une chape légère vertueuse, conçue à base de noyaux d'olive. Ce matériau innovant permet d'alléger les structures tout en contribuant à la valorisation des déchets de l'industrie oléicole, offrant ainsi une solution écologique et performante pour les projets de construction modernes.

Enfin, deux nouveaux entrevous, des références certifiées haute performance viennent compléter la gamme de solutions pour l'amélioration de l'efficacité énergétique des bâtiments.



UN NOUVEAU COMPLEXE ACOUSTIQUE

LA CHAPE XXa Acoustique est un complexe innovant combinant une sous-couche acoustique et une chape légère prête à l'emploi, conçue pour améliorer considérablement l'isolation acoustique. Compatible avec tous types de revêtements de sol, elle utilise des billes de polystyrène expansé et des adjuvants, ainsi que des fibres et granulats de caoutchouc SBR recyclé, offrant ainsi des propriétés mécaniques optimales pour la rénovation de supports difficiles. Ce complexe permet un allègement des structures avec un gain de poids pouvant atteindre jusqu'à 50 % par rapport aux bétons traditionnels.



LA CHAPE XXa Acoustique, spécialement conçue pour une utilisation en intérieur, associe une sous-couche pour garantir une désolidarisation totale de la chape par rapport à son support, aux parois et aux éléments traversants. Cette configuration permet une réduction significative des bruits de choc. Ce complexe acoustique est particulièrement efficace pour isoler et traiter divers types de supports dans les immeubles collectifs et les maisons individuelles. Avec des performances acoustiques remarquables, offrant une réduction de 20 dB pour une épaisseur de 5 cm, LA CHAPE XXa Acoustique absorbe efficacement les bruits tels que les pas, les chutes d'objets et le déplacement de mobilier.

Cette chape innovante est certifiée CE selon la norme NF EN 13813 : CT-C12-F3, garantissant sa conformité aux normes de qualité et de sécurité. Elle possède une classification au feu A2_s-s1, offrant une sécurité optimale. En outre, son niveau d'émission de substances volatiles est classé A+ pour « très faibles émissions », conformément à l'arrêté du 19/04/2011, ce qui assure son respect des critères environnementaux et sanitaires.

EDIL-PSE GRIS 32 : LA RÉPONSE PARFAITE AUX EXIGENCES DE LA RE2020

EDILTECO® France élargit sa gamme de polystyrène expansé de façade avec le nouveau panneau isolant EDIL-PSE Gris 32. Ce panneau en polystyrène expansé graphité, ignifugé et doté d'une conductivité thermique de 0,032 W/mK, a obtenu la certification ACERMI, assurant sa qualité et conformité aux normes. Il est conforme à la norme NF EN 13163+A2 et aux exigences du CPT du CSTB 3035 V3, et est validé pour les ÉTE, DTA, et AT des systèmes d'ETICS, dont le système EDIL-Therm® PSE d'EDILTECO®.

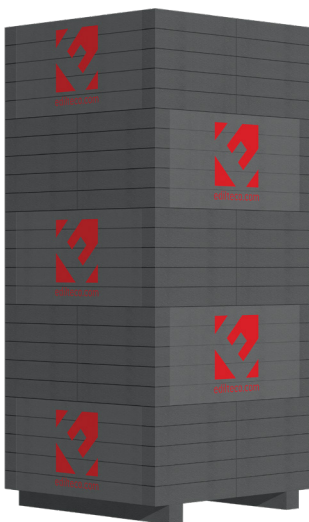
L'EDIL-PSE Gris 32 est idéal pour isoler les bâtiments d'habitations de 1ère et 2ème familles (jusqu'à trois étages), les ERP de 2ème Groupe, les bâtiments d'habitations de 3ème famille, les ERP du 1er Groupe, les immeubles de bureaux et les bâtiments industriels. Conformément au « Guide de Préconisation - Protection contre l'incendie des façades béton et maçonnerie revêtues de systèmes d'ITE par enduit sur PSE (ETICS-PSE) » de septembre 2020, il présente une réaction au feu (Euroclasse E selon le PV CSTB), atteignant la classification B-s1, d0 dans le système ETICS EDIL-Therm® PSE. Les matières premières sont certifiées par le LNE, en ligne avec les exigences de l'IT 249 et la version 2 du Guide de préconisations - ETICS-PSE.



L'EDIL-PSE Gris 32 est une solution d'isolation thermique conforme aux exigences de la réglementation environnementale RE2020. Ce produit se distingue par son excellente durabilité et son innovation qui élimine le besoin de bâchage de protection au soleil sur échafaudage. Validé avec tous les systèmes ETICS certifiés du marché, il garantit compatibilité et performance optimales.

Doté du marquage CE selon la norme NF EN 13163, l'EDIL-PSE Gris 32 est facile à manipuler et à installer, réduisant la pénibilité sur les chantiers.

Avec sa légèreté et sa mise en œuvre simple et rapide, ce panneau isolant permet aux professionnels du bâtiment de disposer d'une solution d'isolation thermique performante, durable et respectueuse des nouvelles réglementations environnementales.



OLIMIXX GREEN, LA CHAPE LÉGÈRE VERTUEUSE À BASE DE NOYAUX D'OLIVE

EDILTECO[®] France élargit sa gamme Green avec la chape OliMIXX Green, un mortier léger innovant incorporant des noyaux d'olive concassés issus du recyclage de l'industrie oléicole. Cette composition unique permet de réduire le poids du mélange d'environ 55 % par rapport aux bétons traditionnels, offrant ainsi une solution efficace pour alléger les structures tout en conservant des performances élevées.

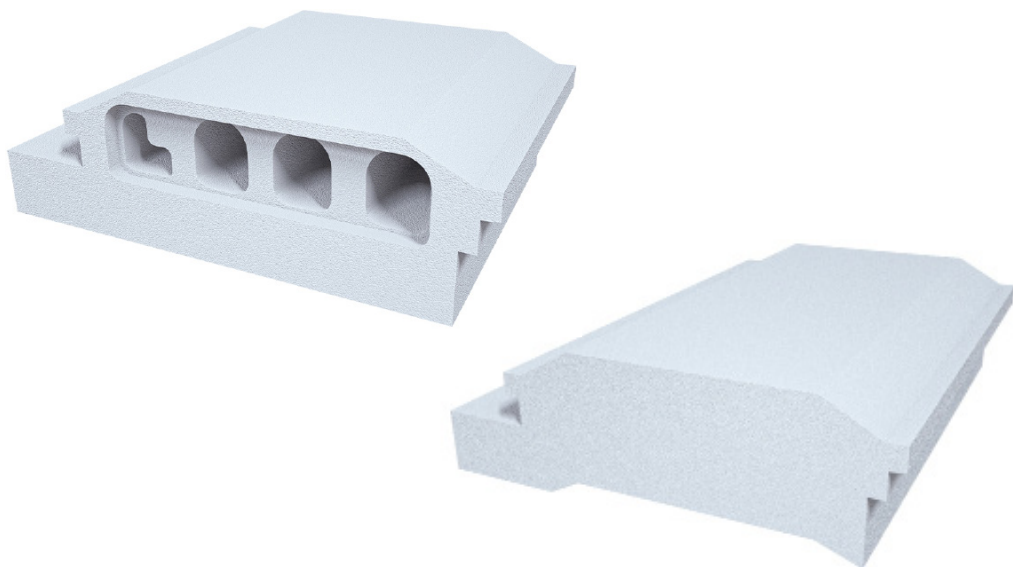
La chape OliMIXX Green affiche une masse volumique de 1000 kg/m³, bien inférieure à celle des bétons traditionnels, ce qui la rend particulièrement légère. Sa résistance à la compression dépasse 5 MPa après 28 jours, garantissant solidité et durabilité. De plus, cette chape est imputrescible et résiste remarquablement aux conditions humides et aux micro-organismes.

OliMIXX Green offre une qualité constante avec un rendement de 10 kg/m²/cm d'épaisseur, facilitant ainsi la réalisation de couches d'une épaisseur variant de 5 cm à 15 cm et offrant une grande flexibilité pour différentes applications. Adaptée à des conditions climatiques variées, elle peut être utilisée à des températures allant de +5 °C à +30 °C. Facile à manipuler, elle se travaille avec les mêmes outils et techniques que les chapes traditionnelles, permettant d'obtenir des surfaces parfaitement planes par simple tirage à la règle. Sa mise en œuvre doit se conformer à la norme NF DTU 26-2 relative aux chapes et dalles à base de liants hydrauliques, assurant ainsi une application efficace et conforme sur les chantiers.

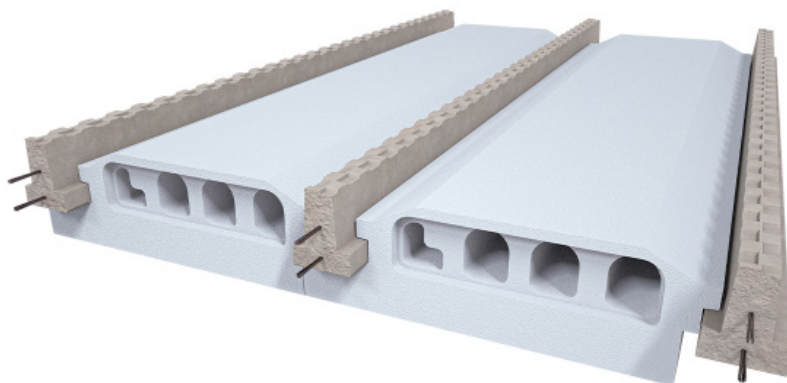


DEUX NOUVELLES RÉFÉRENCES D'ENTREVOUS HAUTEMENT PERFORMANTES

EDILTECO® renforce son offre avec deux nouvelles références d'entrevois : l'EDIL-Voutain+ Up 15 et l'EDIL-Moulé Up 19. Certifiés par le CSTB, ces produits de haute performance assurent une qualité et une fiabilité optimales pour les projets nécessitant des solutions d'isolation thermique efficaces. Conçus pour répondre aux exigences des études thermiques et aux besoins des professionnels du bâtiment, ces entrevois se distinguent par leurs performances thermiques exceptionnelles. Développés en réponse à une demande croissante, l'EDIL-Voutain+ Up 15 et l'EDIL-Moulé Up 19 garantissent une efficacité énergétique maximale, conformes et même surpassant les normes de la RE2020.



Les dimensions standards de ces entrevois sont définies par un entraxe de 600 mm et une longueur de 600 mm (EDIL-Moulé) et 1260 mm (EDIL-Voutain+), avec des hauteurs coffrantes de 120 mm et 150 mm. Dotés d'une languette isolant la sous-face des poutrelles, ils éliminent efficacement les ponts thermiques. Destinés aux bâtiments et maisons individuelles sur vide sanitaire, ils constituent une barrière aux déperditions thermiques, améliorant ainsi la performance énergétique des habitations.

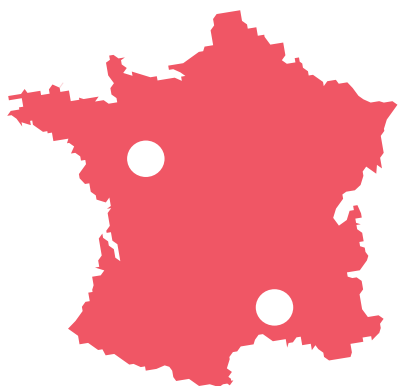


Leurs excellentes qualités d'isolation contribuent à la réalisation de bâtiments conformes, voire supérieurs, aux exigences bioclimatiques de la RE2020. La certification NF du CSTB atteste de la résistance mécanique (> 150 daN) et de la compatibilité de forme entre les entrevois et les poutrelles, ainsi que de la performance thermique du polystyrène expansé utilisé ($\lambda 0,035$).

L'équipe EDILTECO® sera présente sur le stand - Hall 1 stand N66 – afin de renseigner les visiteurs sur les qualités exclusives de ces nouvelles solutions.

À PROPOS D'EDILTECO® FRANCE.

Filiale du groupe italien EDILTECO®, la société est basée, depuis sa création en 2001, à Sèvremoine (49) dans l'Ouest de la France. EDILTECO® France fabrique et commercialise des plaques de polystyrène expansé pour l'isolation thermique intérieur et extérieur, des granulats de PSE pour chapes, mortiers et bétons légers, chapes et mortiers légers prêts à l'emploi et thermo-acoustiques, ainsi que des systèmes complets d'isolation thermique extérieure. Depuis le rachat de deux sites de productions (PSE et béton) dans le Vaucluse à Le Pontet (84) courant 2020, EDILTECO® France se développe dans le secteur du plancher (poutrelles et entrevous). En 2022, la marque la signature d'un partenariat de distributeur exclusif avec la société de technologie d'élimination du carbone « CarbonCure Technologies » permettant ainsi de proposer aux clients une solution concrète pour un béton bas carbone. Fin 2023, Edilteco® France lance sur le marché français un nouveau procédé innovant pour le recyclage et la réutilisation des eaux chargées issues des bassins des centrales à béton.

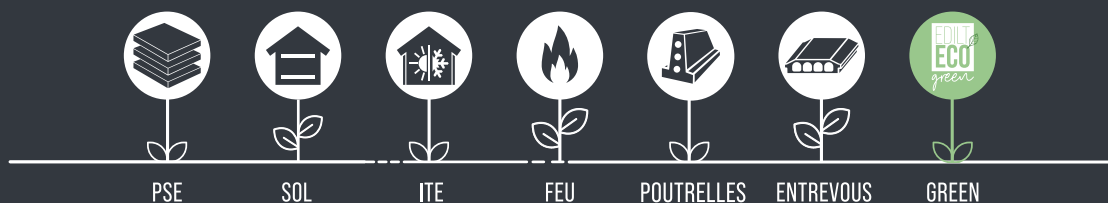


Siège et Usine

9 avenue de l'Europe
Saint Germain sur Moine
49230 SÈVREMOINE
Tél. 0 825 825 533 - Fax 0 825 850 050
edilteco.com | ediltecogreen.fr | info@edilteco.fr

Usines

840 rue de la Verdette
CS 50015 Le Pontet
84275 VEDÈNE Cedex



Contacts Presse :

EDILTECO® - Franck PIED
Tél : 06.75.64.98.51
Mail : franck.pied@edilteco.fr

AGENCE DM&A - Mélanie LECARDONNEL
Tél : 06.09.13.00.47
Mail : melanielecardonnel@agencedma.fr

