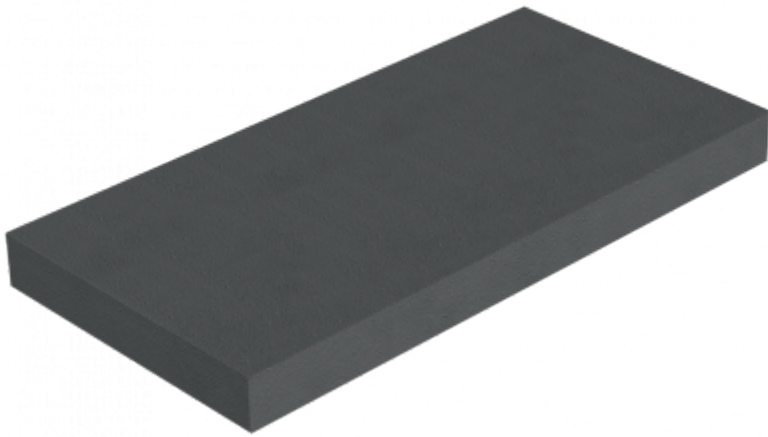


EDIL-PSE GRIS



25 01 2023

EDIL-PSE GRIS, LE MADE IN FRANCE ACERMI

Panneau isolant à base de polystyrène expansé graphité, EDIL-PSE Gris renouvèle sa certification ACERMI N° 21/216/1544 et affiche un lambda certifié ACERMI de 0,031W/m.K ainsi qu'une résistance thermique (R) de 0,60 à 9,65.(m².K/W) selon les épaisseurs.

Désormais certifié ACERMI, il est éligible au crédit d'impôt et primes environnementales. Cette reconnaissance est un critère essentiel sur le marché. Elle permet notamment aux particuliers d'obtenir les crédits d'impôts en faveur du développement durable ainsi que des primes sur la rénovation et Certificats d'Economies d'Energie (CEE).

Un panneau optimal

Ce panneau à bord droit est utilisable avec tous les systèmes d'isolation thermique par l'extérieur par enduit mince. Idéal pour la pose sur bâtiment neuf ou en rénovation. Sa polyvalence permet d'isoler des maisons individuelles, des bâtiments d'habitations collectives et tertiaires, des établissements recevant du public (ERP), des bâtiments industriels et des constructions à ossature bois (COB). Moins épais que les autres isolants courants, EDIL-PSE Gris offre une efficacité optimale pour une épaisseur minimale. Cela constitue un avantage indéniable dans le cadre d'un chantier où le gain de place est indispensable.

Fabriqué en France sur les sites de Le Pontet (84) et de Sèvremoine (49), EDIL-PSE Gris est un produit universel. Léger, ce panneau se pose très facilement, en neuf comme en rénovation. Sa planéité facilite les étapes de mise en œuvre. Il protège le bâti, traite les ponts thermiques et maintient les murs extérieurs à température constante, pour un gain de confort été comme hiver. Hautes performances thermiques, réduction d'épaisseur à performance équivalente, stabilité dimensionnelle, EDIL-PSE Gris est en tout point une solution efficiente.