

EDILT Echos

NUMÉRO 11 ♦ JUIN 2019

NEWSLETTER

Page 3

[RECRUTEMENT]

4 Nouveaux postes à pourvoir

Page 4

[BIENVENUE]

Morgan et Ludovic viennent renforcer notre équipe

Page 5

[FOCUS MÉTIER]

Basma, attachée commerciale

Page 6

[EDIL-THERM® PSE]

Nouvelles certifications

[MUR MANTEAU]

EDILTECO® rejoint le mouvement

Page 7

[QUOI DE NEUF]

QUOI DE NEUF DANS LA FILIÈRE

EDITO

Chers Clients, chers Partenaires,

Les chiffres du début d'année 2019, pour les marchés de l'ITE sous enduit et des granulats et BPE, sont bons. Ils traduisent une **conjoncture favorable** avec des carnets de commandes qui, en 2018, ont atteint leur **point haut historique avec près de 9 mois d'activité en stock** dans le gros œuvre. Soit, **3 mois de plus que la moyenne sur les 40 dernières années**. 2019 profitera donc des carnets de commandes de 2018 avec une demande de matériaux soutenue. Les perspectives 2019, en volume, pour les granulats ont été maintenues à + 2 % et celles du BPE à + 1,5 %.

Les chiffres du marché de l'ITE sous enduit sont bons, vous pourrez les retrouver dans la rubrique "Quoi de neuf dans la filière".

L'année 2019 commence donc positivement chez EDILTECO® France et avec de l'emploi ! Retrouvez au sein de la rubrique "Recrutements" 4 postes à pourvoir et les profils que nous recherchons.

Nous vous présentons Basma, au sein de notre "Focus Métier", notre attachée commerciale sur la région Ile-de-France.

Retrouvez également des informations sur la filière, nos produits et nos salons.

NOUS VOUS
SOUHAITONS UNE
EXCELLENTE
LECTURE !



Paolo Stabellini
Président Directeur Général
EDILTECO® Group



Laurent Mainy
Directeur Opérationnel
EDILTECO® France



Envoyez votre
Candidature sur
info@editteco.fr

[RECRUTEMENTS]

Nous recrutons pour notre siège de Sèvremoine (49), un(e) assistant(e) conseil technique (H/F), un(e) chef d'atelier, un(e) assistant(e) administratif et un préparateur de commande – cariste.

ASSISTANT(E) CONSEIL TECHNIQUE (H/F)

En collaboration avec le responsable vous délivrez une assistance technique fiable auprès de nos clients. Vous aurez pour missions, entre autres, de répondre aux demandes de renseignements techniques sur les produits et systèmes, réaliser des études de faisabilité, des recommandations techniques, mais également de former et d'informer les différents intervenants en interne et externe : Maîtres d'ouvrages / Maîtres d'œuvre et entreprises.

Issu d'une formation de type Bac +2 (idéalement technique), vous avez acquis une première expérience réussie dans le domaine de la peinture, des enduits... ou au moins 2 ans d'expérience dans des fonctions similaires, acquises dans le milieu du BTP.

Nous recherchons une personne organisée, rigoureuse et autonome qui possède un excellent relationnel et qui sache faire preuve d'esprit d'initiative et d'équipe.

ASSISTANT(E) ADMINISTRATIF (H/F)

Sous l'encadrement du responsable de site, vous délivrez une assistance administrative fiable auprès de nos clients et fournisseurs. Vous aurez pour missions, entre autres, de gérer l'accueil physique et téléphonique, traiter et rédiger les courriers, aviser les diverses factures, gérer les commandes des clients et les commandes d'achats, etc.

Issu d'une formation de type BEP, CAP ou encore Bac +2, vous avez acquis une première expérience réussie dans le domaine de l'administratif. Nous recherchons un profil communicant, dynamique, autonome et rigoureux.

CHEF D'ATELIER (H/F)

Le ou la chef d'atelier devra animer et gérer les équipes afin d'assurer la production de l'atelier dans les meilleures conditions. Vous aurez pour missions, entre autres, de superviser et participer activement aux différentes phases de production, assurer le remplacement lors des absences ponctuelles des collaborateurs de production, organiser et gérer la réalisation de la production en fonction de la planification définie, contrôler le respect des obligations liées à la réglementation sécurité et au système de management de la qualité. Autonome et responsable vous savez manager une équipe et en assurer la cohésion. Vous maîtrisez les techniques et équipements de l'atelier, pour apporter une assistance technique et améliorer la gestion de production. Nous recherchons un profil expérimenté, en capacité immédiate d'encadrement et de gestion de la production et des équipes, ayant un bon relationnel et sachant communiquer au sein de l'atelier et avec les autres services de l'entreprise.

PRÉPARATEUR DE COMMANDE / CARISTE (H/F)

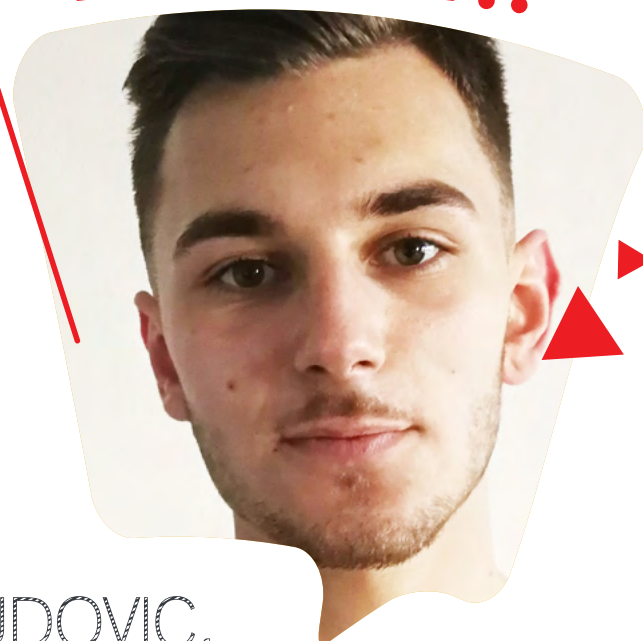
Rattaché à une équipe, vous préparez les commandes en fonction des informations transmises par le service ADV, réalisez le rangement des produits et des accessoires reçus et participez au chargement des commandes. Nous recherchons un profil ordonné, organisé et précis, sachant manipuler un ou plusieurs engins de levage, possédant une bonne approche de l'espace afin d'optimiser le rangement des produits et connaissant les règles de sécurité.



MORGAN, TECHNICIEN de MAINTENANCE

Morgan nous a rejoint en février 2019 en tant que Technicien de Maintenance. Il vient renforcer l'équipe de maintenance, composée de Marco et Frederic. Le trio devra **s'assurer du bon état de marche de l'équipement industriel**. En effet, Morgan et ses collègues sont les garants du **bon déroulement de la production**. Au quotidien, ils contrôlent, surveillent, entretiennent les équipements. Ce sont les **chasseurs de pannes, grâce à qui les machines et équipements peuvent fonctionner correctement**. En cas de problème, ce sont eux qui établissent le **diagnostic puis effectuent les opérations de réparation**. En dernier lieu, ils travaillent à l'**amélioration des outils de production**, par l'optimisation technologique, et effectuent leurs mises à jour. Diplômé d'un BAC Pro en Maintenance des Équipements Industriels et d'un BTS en Maintenance Industrielle, Morgan a toutes les qualités et capacités requises pour mener à bien les missions que nous lui confions. Son enthousiasme, son dynamisme, son sérieux et l'esprit d'équipe dont il fait preuve en font un collaborateur en qui nous plaçons toute notre confiance.

[BIENVENUE]



LUDOVIC, CONDUCTEUR MACHINE

Ludovic, qui est arrivé chez EDILTECO® il y a 2 ans en contrat d'intérimaire, a signé fin février son CDI de conducteur de machine. Au quotidien, il travaille en binôme avec François et s'occupe de la **mise en fonctionnement des machines de la ligne PSE**.

Satisfaits de son implication et de son professionnalisme, nous espérons qu'il pérennisera et approfondira son savoir-faire pour évoluer au sein de notre structure. [*Retrouvez le focus métier de Ludovic dans notre newsletter n°10.*](#)

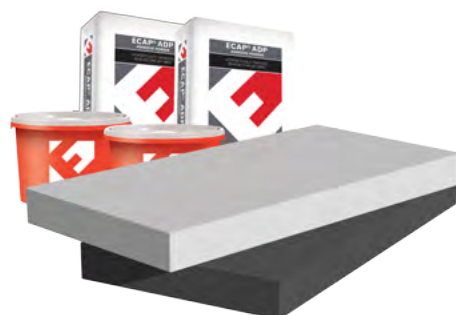


[FOCUS MÉTIER]

BASMA, ATTACHÉE COMMERCIALE

Diplômée d'une licence en communication, Basma choisit d'emblée de faire évoluer sa carrière dans le secteur du BTP. Un secteur qu'elle connaît bien puisque son père tient une entreprise de BTP, au sein de laquelle elle fait ses premières armes. **Cette challengeuse, qui préfère pratiquer le terrain, fait ses débuts au sein d'entreprises du second œuvre.** C'est en 2012 que Basma entre chez EDILTECO®, en tant que attachée commercial, pour se destiner au marché du gros-œuvre parisien (75/92/93). **Plus technique, plus complexe, c'est un marché qu'elle juge aussi plus stimulant.** Double challenge pour la jeune femme qui doit alors gagner une clientèle et une crédibilité sur un secteur essentiellement masculin. Mais à force d'aplomb, de fermeté et de ténacité, Basma a fait ses preuves et gagné la confiance de ses clients. Avec les années et les compétences acquises au sein d'EDILTECO®, **elle a également su faire évoluer son travail vers des activités de gestion de stock et d'accompagnement du client.** Au quotidien, elle suit les négociants, forme les vendeurs aux produits, réalise des démonstrations, suit les chantiers des artisans, accompagne ses clients dans leurs plans de stocks, etc. **Performante, professionnelle et consciencieuse, elle sait qu'en tant que femme, elle n'a pas le droit à l'erreur et doit constamment faire la preuve de ses compétences techniques.** Passionnée par son métier, c'est une rigueur qu'elle s'impose au quotidien parce qu'elle souhaite encore et toujours performer pour mieux développer ses activités sur des missions en rapport avec les achats, la logistique, le transport.

[EDIL-THERM® PSE]



Nouvelles certifications pour les améliorations techniques du système EDIL-Therm® PSE.

Le système EDIL-Therm® PSE fait désormais l'objet d'un **nouvel agrément ÉTE** et d'une **nouvelle agrémentation DTA**, validés par le CSTB. L'avis du DTA concerne la pose du système EDIL-Therm® PSE sur parois planes verticales, en maçonnerie ou en béton, en construction neuve ou en rénovation, conformément au "CPT 3035_V3 - Systèmes d'isolation thermique extérieure par enduit sur polystyrène expansé – septembre 2018".

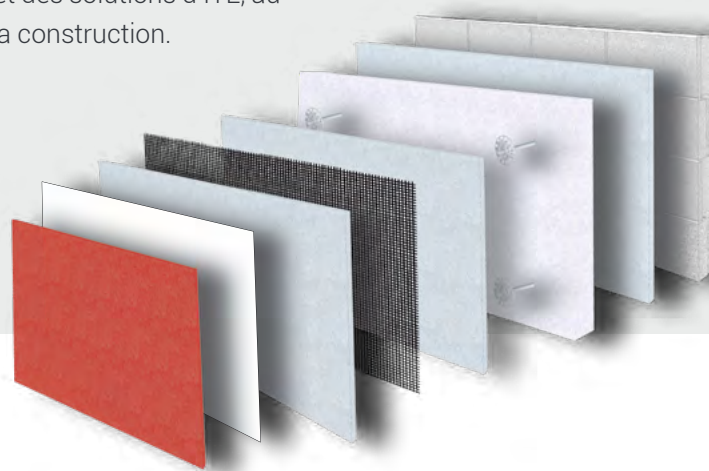
Ce document technique certifie la bonne application du système, sa conformité aux exigences de chaque chantier, et garantit la durabilité ainsi que l'efficacité de la solution d'isolation thermique extérieure avec enduit mince.

Il met également en exergue les améliorations techniques obtenues, à savoir :

- > Une utilisation du polystyrène blanc et gris jusqu'à 300 millimètres d'épaisseur là où précédemment seul le polystyrène blanc pouvait être utilisé jusqu'à 200 millimètres.
- > L'usage de la couche de base de 4,5 kilos en lieu et place de 6,5 kilos.
- > La possibilité de 4 finitions (au lieu de 3) avec ajout de plaquettes de parement élastomère à finition brique.
- > L'optionnalité du primaire d'accrochage. Précédemment obligatoire sur chaque finition, le primaire d'accrochage est optionnel sur la finition acrylique ECAP® AC et sur la finition Acrylo-Siloxane ECAP® AXC.

[MUR MANTEAU]

EDILTECO® France a intégré le 19 mars dernier, le **Groupelement du Mur Manteau** à l'occasion de l'**assemblée générale**. Ce groupement fédère aujourd'hui les grands acteurs de l'ITE et œuvre pour la promotion de la performance économique, technique, qualitative et décorative des systèmes et des solutions d'ITE, auprès de tous les acteurs de la construction.



[QUOI DE NEUF DANS LA FILIÈRE]



L'AFIPEB s'engage dans l'accélération du recyclage des chutes de PSE sur chantier.

L'Association Française de l'Isolation en Polystyrène Expansé dans le Bâtiment (AFIPEB) et 8 industriels dont EDILTECO® France, ont signé un engagement volontaire visant un objectif de recyclage de 2500 tonnes d'isolants polystyrène expansé en 2025. Pour atteindre cet objectif, l'association va mener un état des lieux, identifier les acteurs, réaliser des études de faisabilité, etc, afin, dans un premier temps, de développer les bonnes pratiques et les moyens nécessaires à la collecte et au recyclage des chutes de découpes d'isolants neufs sur chantier. Puis, dans un second temps, de contribuer au projet européen "Life+PolyStyreneLoop" unité pilote de prétraitement.



ITE sous enduit, les chiffres du marché 2018

Le Groupement du Mur Manteau a publié les statistiques portant sur la conjoncture du marché de l'ITE en 2018. Ainsi le marché de l'enduit sur isolant a représenté 11,4 millions de m², ce qui représente une hausse de 5 %. Les industriels ont enregistré une forte croissance au second semestre, + 9,5 % qui tend à se confirmer sur les premiers mois de 2019. C'est donc un climat favorable mais qui peut cependant perdre en dynamisme avec le va-et-vient des réformes sur les aides ; que ce soit du côté du tertiaire avec la réforme du mouvement HLM ou du côté du marché de la maison individuelle avec le CITE. Le Groupement espère que l'état maintienne des exigences suffisantes sur la qualité thermique et environnementale des bâtiments, en cohérence avec la stratégie Nationale Bas Carbone 2050.



Rencontre avec Denis MASSEGLIA, Député LREM

Durant près de 2 heures, Denis Masseglia - accompagné de sa suppléante Carole Bossard-Gautier, du maire délégué de Sèvremoine Denis Vincent et d'élus de la commune - a visité le site de production et échangé avec Laurent Mainy, Directeur d'EDILTECO® France et Franck Pied, Responsable Marketing et Technique.

Une visite informelle qui a permis à l'élu d'apprécier les forces et faiblesses des PME, ce qui fait leurs réussites et leurs contraintes. Ainsi Laurent Mainy a exprimé la difficulté pour EDILTECO® d'être compétitif, comme pour beaucoup d'autres en France qui font face à une perte de compétitivité due à des coûts de production plus élevés que les concurrents étrangers et donc des marges de rentabilité inférieures. Inévitablement, la question de rentabilité impose là encore de faire face à des choix. C'est un fait, les entreprises qui produisent en France seront toujours plus chères que leurs concurrents. C'est la raison pour laquelle il faut miser sur l'excellence, l'innovation et les certifications en apportant une véritable valeur ajoutée aux produits.

Une fin d'année dynamique pour le secteur des granulats et du BPE

Les résultats de décembre 2018 ont confirmé le dynamisme de cette fin d'année et ceux de février 2019 marquent un net rebond et semblent traduire une réelle embellie conjoncturelle. L'hiver 2018-2019 a été clément et propice à l'activité et les livraisons de BPE ont grimpé de + 5 % par rapport à janvier 2019 et de + 33,7 % au regard de l'an passé. Du côté des granulats, même progression, avec + 3 % par rapport aux 3 mois précédents et + 4,5 % comparé à la même période il y a un an.

VU DANS LA PRESSE CES DERNIERS MOIS

EDILTECO® France

Retrouvez toutes nos actualités, ces derniers mois dans :

- Référence Carrelage – Janvier 2019 – Polifluide®.
- 5 Façades – Janvier 2019 – EDIL-Therm PSE®
- Sols Murs Plafonds – Février 2019 – Polys Prêt 350°.
- Le Journal du BTP – Février 2019 – Polys Prêt 350°.
- Le Moniteur du BTP – Mars 2019 – mortier XX®.
- Le Courrier de l'Ouest – Mars 2019 – Visite du député Denis Masseglia.
- Batiweb – Avril 2019 – Nouvelle certification EDIL-Therm® PSE.



PSE



SOL



ITE



FEU



MACHINES



EDILT)) Echos
NEWSLETTER

Rédaction : Agence DM&A
Comité de rédaction : Franck PIED, Laurent MAINY
Réalisation : Elisa TRICOIRE

EDILTECO® France
B.P. 70731 - 49307 CHOLET Cedex
Tél : 0825 825 533
Mail : info@edilteco.fr | Site : edilteco.com

